

Svarark

Navn: _____

Antal rigtige: _____

1	T ruet ugle	Kirkeugle	Skovhornugle	Natugle
2	M indste mårdyr	Skovmår	Lækæt	Ilder
3	S æt de rigtige bogst. i felterne	Ask	Bøg	Eg
4	S æt de rigtige bogst. i felterne	Hare	Husmår	Ræv
5	A gerhøns lever i	Polygami	Promiskuitet	Monogami
6	J aghund der ikke tager stand	Korthåret hønsehund	Labrador	Irsk Setter
7	P lante brugt til kaffeerstatning	Cikorie	Kornblomst	Blåklkke
8	R ævefamilie spiser om året	300 kg	600 kg	1000 kg
9	S æt de rigtige bogst. i felterne	Hare	Ræv	Rådyr
10	H vilken dykand spiser fisk	Taffeland	Troland	Toppet Skalleslu
11	H jort med forlænget drægtigh.	Råvildt	Sikavildt	Kronvildt
12	S æt de rigtige bogst. i felterne	Cryptomeria	Taks	Thuja
13	S ommerfugl der bliver beruset	Skovrandøje	Admiral	Alm. Blåfugl
14	S æt de rigtige bogst. i felterne	Havørn	Rød Glente	Ugle
15	I kke invasivt dyr	Mårhund	Vaskebjørn	Grævling
16	M est giftige svamp	Knippesvovlhat	Rød Fluesvamp	Grøn Fluesvamp

POST 1

Hvilken af disse ugle er stærkt truet i Danmark?

A Kirkeugle



B Skovhornugle



C Natugle



POST 2

Hvilket af disse mår dyr er det mindste?

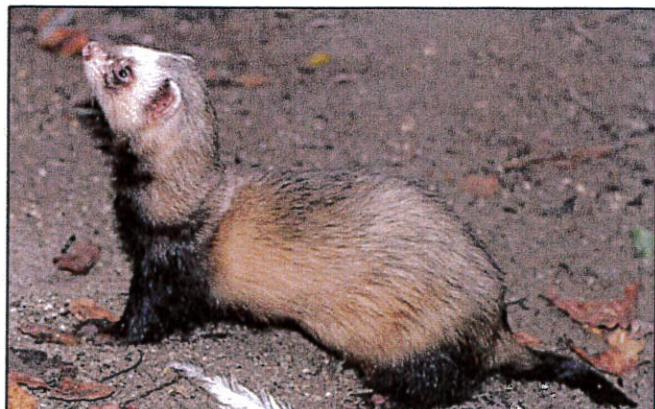
A Skovmår



B Lækat



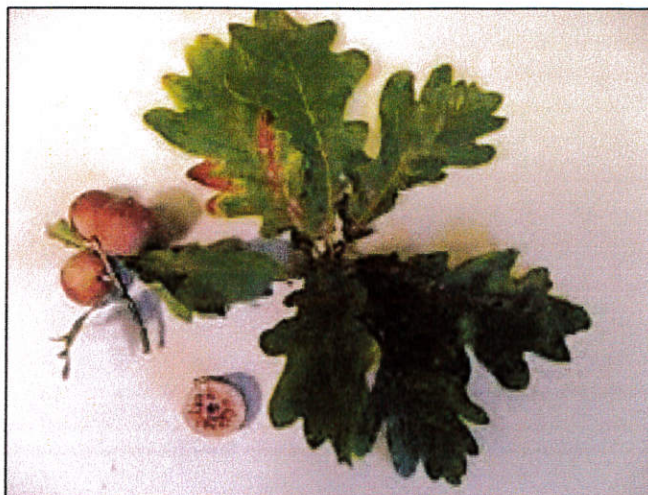
C Ilder



POST 3

Fra hvilke træer kommer disse grene?

A



B



C



POST 4

Hvorfra stammer disse kranier?

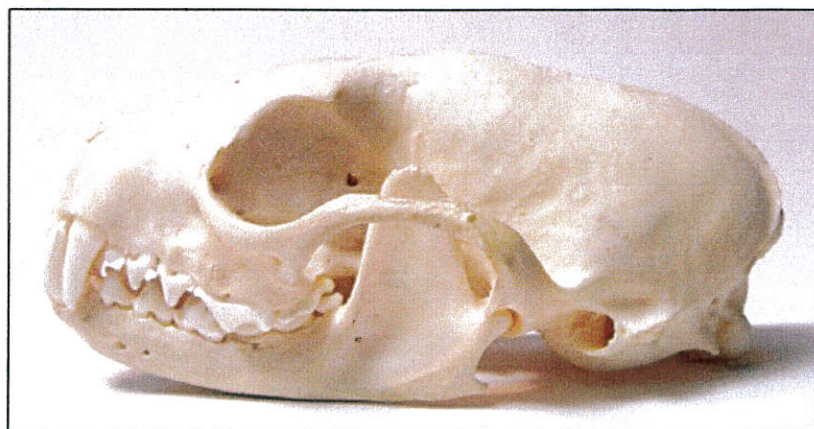
A



B



C



POST 5

Lever agerhøns i:

A

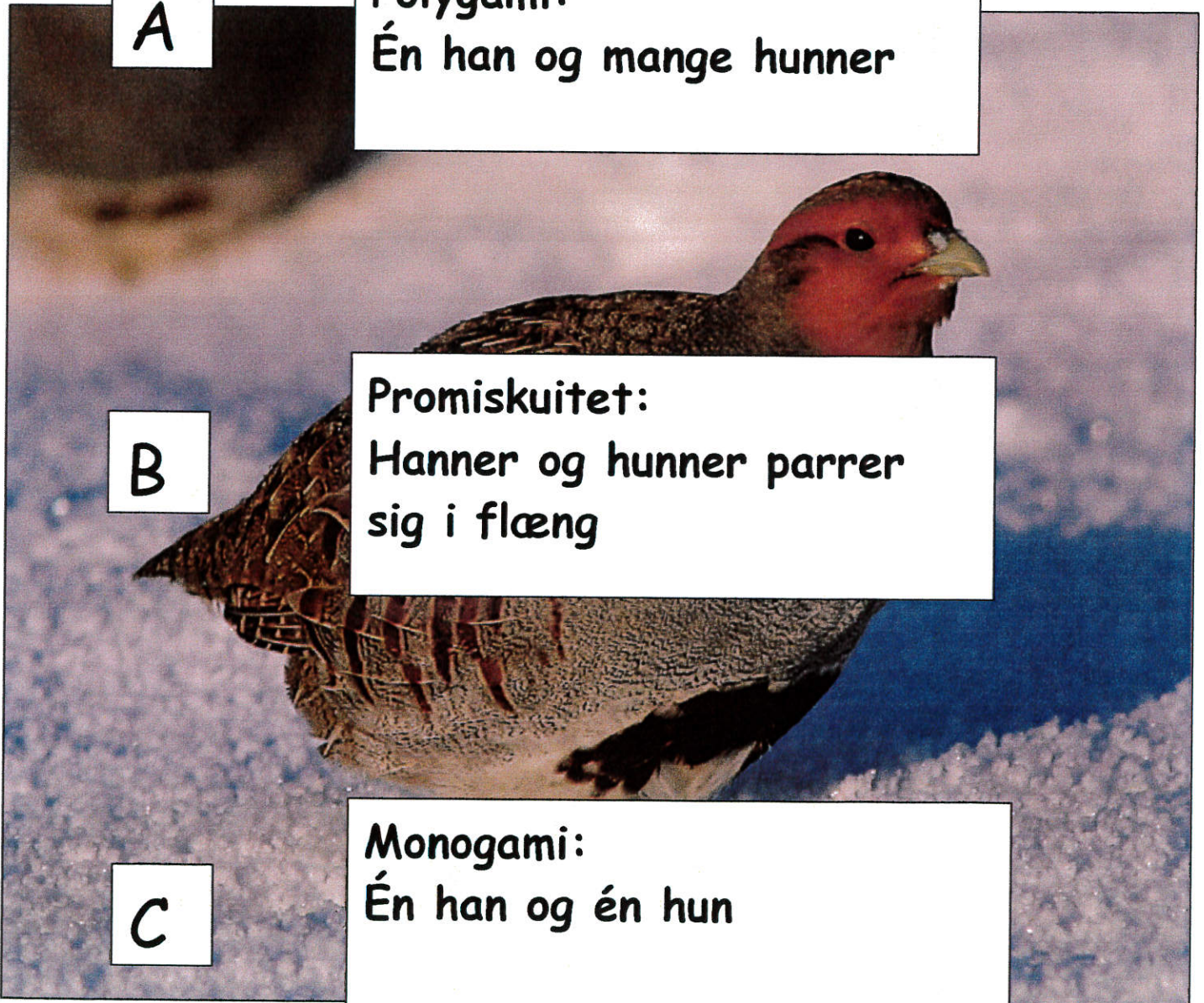
Polygami:
Én han og mange hunner

B

Promiskuitet:
Hanner og hunner parrer sig i flæng

C

Monogami:
Én han og én hun



POST 6

Hvilken af disse jagthunde tager ikke stand for vildtet?

A Korthåret
hønehund



B Labrador



C Irsk Setter



POST 7

En af disse planter blev under krigen brugt til kaffeerstatning (rødderne blev tørret og ristet), hvilken?

A Cikorie



B Kornblomst



C Blåklokke



POST 8

Der er lavet beregninger på mængden af kød som en rævefamilie gennemsnitlig sætter til livs på et år -
Er det:

A

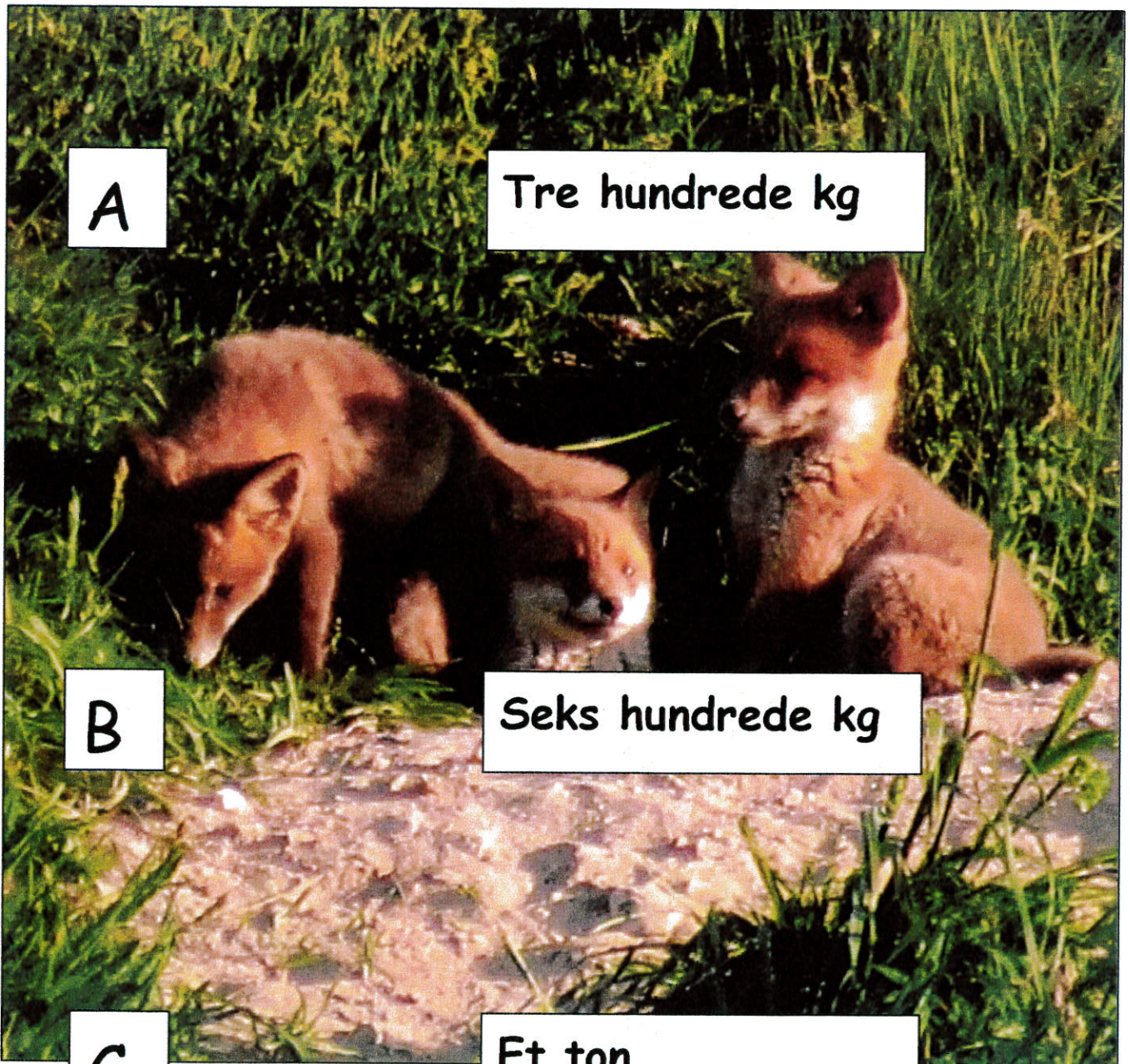
Tre hundrede kg

B

Seks hundrede kg

C

Et ton



POST 9

Fra hvilke dyr kommer dette fald (afføring)?

A



B



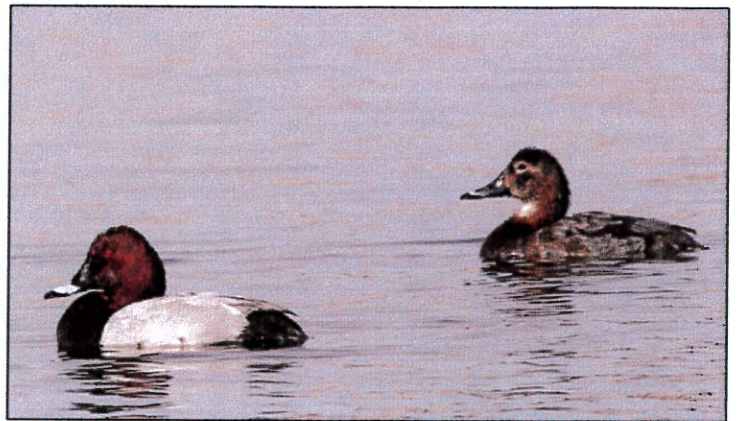
C



POST 10

Hvilken af disse dykænder er tilpasset føde der mest består af fisk?

A Taffeland



B Troidand



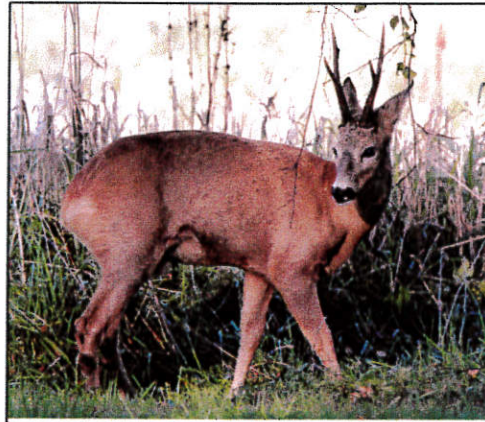
C Toppet
Skallesluger



POST 11

Hvilken af disse hjortearter har forlænget drægtighed (efter parringen i juli/aug. ligger fosteret i dvale indtil februar, hvorefter det udvikles - lammet fødes i maj!

A Råvildt



B Sikavildt



C Kronvildt



POST 12

Fra hvilke træer kommer disse grene?

A



B



C



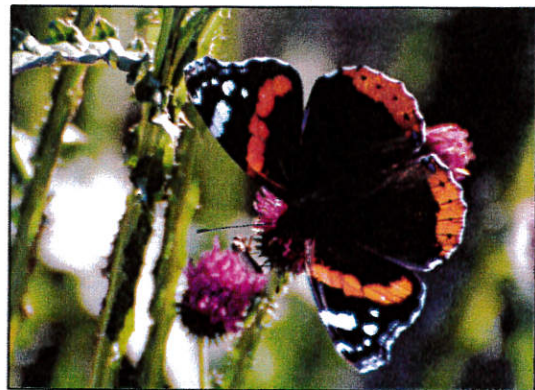
POST 13

Den ene af disse sommerfugle overvintrer meget sjældent i Danmark. Den har i sensommeren forkærlighed for overmodne frugter med stort sukker indhold og en vis alkoholprocent. Hvilken?

A Skovrandøje



B Admiral



C Alm. Blåfugl



POST 14

Kan du kende disse fugle?

A



B



C



POST 15

Hvilket af disse dyr er ikke en invasiv art?

A Mårhund



B Vaskebjørn



C Grævling



POST 16

Hvilken af disse svampe er den absolut mest giftige?

A Knippesvovlhat



B Rød Fluesvamp



C Grøn Fluesvamp

